



شرکت ماهان . مدیریت جامع اطلاعات

# Mahan

نرم افزار تخصصی ویژه  
موسسات علمی و آموزشی

## CRM





### ویژه موسسات علمی و آموزشی (CRM) نرم افزار مدیریت ارتباط با مشتری

این نرم افزار به یک ارتباط دو جانبه و مطمئن بین موسسه شما و دانش آموزانتان کمک می کند تا به جای فعالیت های عمومی، هر دانش آموزان را تک تک هدف گذاری کنید تا هیچ فرصتی برای فروش و جذب از دست نرود

در این نرم افزار تمامی اطلاعات مهم و حساس دانش آموزان گردآوری و یکپارچه گردیده و با بهره برداری موثر و هدفمند از این اطلاعات، زمینه برای شناسایی دانش آموزان احتمالی، جذب آنان و نگهداری دانش آموزان فعلی فراهم می شود.

## با پاسخ دادن به سوالات زیر ضرورت نرم افزار CRM را بسنجید

- آیا عوامل عدم رضایت اولیا و دانش آموزان و یا علت موفقیت در موسسه خود را می دانید؟
- آیا داشتن آماری دقیق از موضوعی خاص در یک زمان مشخص و تصمیم گیری بر اساس آن از جمله اهداف مدیریتی مجموعه شماست؟
- آیا شناسایی فرصتهای جذب و تبدیل آن به برنامه دائمی دغدغه ذهنی شماست؟
- آیا دلایل کاهش دانش آموزان و عدم ترغیب آنان نسبت به تکرار ثبت نام در مجموعه شما جزء دغدغه همیشگی شماست؟
- آیا مدت زمان اولین تماس تا ثبت نام در موسسه شما طولانی است؟
- آیا داشتن آماری دقیق از موضوعی خاص در یک زمان مشخص و تصمیم گیری بر اساس آن از جمله اهداف مدیریتی مجموعه شماست؟
- آیا شناسایی فرصتهای جذب و تبدیل آن به برنامه دائمی دغدغه ذهنی شماست؟
- آیا دلایل کاهش دانش آموزان و عدم ترغیب آنان نسبت به تکرار ثبت نام در مجموعه شما جزء دغدغه همیشگی شماست؟
- آیا مدت زمان اولین تماس تا ثبت نام در موسسه شما طولانی مدت است؟
- تا چه اندازه توانسته اید اطمینان و اعتماد دانش آموز را نسبت به مجموعه خود جلب کنید؟
- آیا میزان قطعی دغدغه همیشگی شماست؟
- آیا موسسه شما متحمل هزینه های زیادی جهت تبلیغات و اطلاع رسانی است؟
- اثر بخشی تبلیغات خود را چگونه ارزیابی می کنید؟
- آیا از وضعیت رقبا آشنایی کامل دارید؟
- آیا درموسسه شما دسترسی به اطلاعات مربوط به دانش آموزان به سرعت و به آسانی امکان پذیر است؟
- پرونده سوابق هر دانش آموز احتمالی و قطعی را چگونه نگهداری می کنید؟
- در زمان عدم حضورتان در موسسه یا به هنگام سفرهای ضروری چگونه از ارتباط مستمر با همکاران و رخدادهای مهم مطلع می شوید؟
- آیا می دانید در موسسه شما و در این لحظه چه کارهایی توسط چه کسانی با چه کیفیتی در چه مرحله ای و با چه ابزاری در حال انجام است؟ آیا از زمان شروع و خاتمه همه وقایع مطلعید؟
- با رفتن یک پرسنل از موسسه شما، ارتباط با دانش آموزان وی را چگونه حفظ میکنید؟
- عملکرد کارشناسان جذب یا نگهداری را چگونه ارزیابی می کنید؟
- آیا از ارتباطات روزانه بین اولیا و دانش آموزان با موسسه و نتایج آن به درستی واقفید؟
- آیا افزایش اثربخشی نیروهای واحد ثبت نام دغدغه همیشگی شماست؟
- آیا تا کنون قراردادهای مهم با یک معلم پدر مادر یا دانش آموز را از دست داده اید؟
- آیا فراموشی پرسنل در انجام برخی از کارها جزء بحث های همیشگی شماست؟
- آیا در موسسه شما انجام یک کار خاص مستقل از حضور فردی خاص است یا هیچ کسی غیر از او اطلاعات لازم برای انجام صحیح آن فعالیت را ندارد؟
- آیا سرویس دهی مناسب به دانش آموزان دغدغه همیشگی شماست؟

ما در شرکت

ماهان بر این

باوریم که آنچه

تولید کرده ایم

پاسخ گوی

بسیاری از دغدغه

های مدیران در

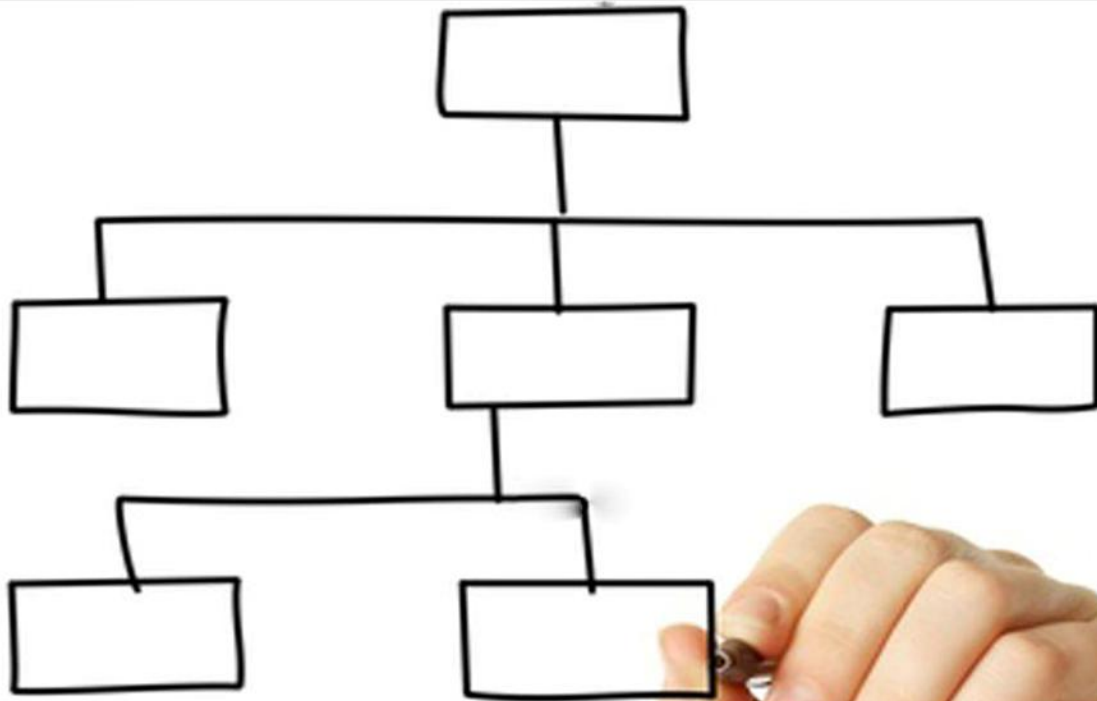
ارتباط موثر و

سودآور با دانش

آموزان و

مخاطبینشان

است.



## بخشهای اصلی این نرم افزار (CRM)

### شناسایی :

مزایا:

- کمک به شناسایی، گروه بندی دانش آموزان
- انتخاب دانش آموزان بر اساس سالهایی که می تواند عضو موسسه باشد

امکانات :

- تشکیل بانک اطلاعاتی از دانش آموزان احتمالی و قطعی
- طبقه بندی دانش آموزان بر اساس نوع مدرسه ، مقطع تحصیلی، پایه تحصیلی، ارزش دانش آموزان ، نحوه آشنایی دانش آموزان و ...
- تعریف اطلاعات رابطین دانش آموزان به همراه اطلاعات اختصاصی آنان



## شناسایی :

- کمک به ارتباط سازماندهی شده پشتیبانان با دانش آموزان فعلی جهت ثبت نام مجدد
- کمک به برقراری ارتباط با دانش آموزان شناسایی شده به منظور متقاعد سازی و جذب
- کمک به جذب دانش آموزان ارزشمند نگهداری سوابق ارتباط پرسنل با دانش آموزان
- نظارت و کنترل بر فعالیت دفاتر و شعب افزایش رضایت و وفاداری دانش آموزان موسسه
- کمک به برقراری ارتباط منظم، مستمر و به موقع با دانش آموزان
- ایجاد تنوع در نحوه برقراری ارتباط با دانش آموزان به تناسب سلیقه آنان و جایگاه هر دانش آموزان برای موسسه
- جلوگیری از تماس تکراری با دانش آموزان و یا از قلم انداختن یک دانش آموز خاص کاهش پرسنل به علت یکپارچه بودن نرم افزار و انجام برخی فعالیت ها به صورت اتوماتیک
- کاهش هزینه های بازاریابی و فروش
- کمک به پرسنل در برقراری ارتباط منظم با دانش آموزان احتمالی و قطعی
- کاهش مدت زمان جذب و نگهداری
- کاهش هزینه های سیستم جذب و نگهداری
- افزایش اثر بخشی تیم جذب و نگهداری

امکانات :

- دارای سیستم پیگیری و هشدار خودکار برنامه نسبت به زمان تعیین شده برای پی گیری دوره ای
- دارای سیستم یادآوری کارهای روزانه
- دارای اطلاعات تقویم کار
- امکان تقسیم بندی دانش آموزان برای کاربران
- ثبت علت موفقیت و یا عدم موفقیت جذب و توضیحات خاص و گزارش گیری از این موارد
- گزارش از دانش آموزانی که توسط سایر همکاران جذب شدند و علت آن



**ایجاد کانال ارتباطی دو طرفه  
 بین سازمان و دانش آموزان**



**سیستم پیام کوتاه :**

**مزایا :**

- اطلاع رسانی خدمات
- تبریک مناسبت های مختلف بر اساس اطلاعات موجود در بانک جهت بالا بردن وفاداری دانش آموزان
- ایجاد کانال ارتباطی دو طرفه بین سازمان و دانش آموزان

**امکانات :**

- تقسیم بندی دانش آموزان و ارسال پیام به گروه های انتخاب شده و ارسال جداگانه پیامهای متفاوت برای هر گروه
- ارسال پیام به صورت تکی
- ارسال پیام به صورت پیشرفته ( بدین معنی که با تنظیم فیلتری جهت دستیابی به گروهی از دانش آموزان با مشخصات خاص ارسال پیام صورت خواهد گرفت )
- ارسال پیام کوتاه به صورت خودکار در زمان های مشخص برای دانش آموزان، همکاران و پرسنل موسسه نمایش زمان و تعداد ارسال پیام
- اضافه نمودن متن های پیش فرض برای جلوگیری از تایپ مجدد (تبلیغاتی، تبریک، تولد، آغاز همکاری و ...)
- منوی مجزای دریافت، ارسال شده ها، ارسال نشده ها
- ذخیره سازی و دریافت کلیه پیام های ارسالی مخاطبین ، دانش آموزان احتمالی و قطعی در پرونده آنان
- جستجو در پیام های دریافتی و ارسالی
- ارسال و دریافت پیام های بصورت فارسی و لاتین

## مهمترین خصوصیت این نرم افزار

■ قابلیت ارسال پیام کوتاه به صورت متن Builder ( بدین معنی که ارسال پیام، همراه با نام، نام خانوادگی و ... به صورت خودکار ارسال می گردد )

■ از آنجایی که در حال حاضر پیام های ارسالی برای مخاطبین به صورت گروهی و رندومی بوده و متن پیام برای تمامی مخاطبین یکسان است؛ لذا ارتباط خوبی بین فرستنده و گیرنده پیام برقرار نمی شود و حتی در مواقعی فرستنده با عدم خواندن متن پیام از سوی مخاطب مواجه می شود به همین دلیل این نرم افزار دارای قابلیت ارسال یک پیام همراه با درج مشخصات فردی مخاطبین [ یعنی ( نام، نام خانوادگی و ... ) به صورت خودکار می باشد.

به عنوان مثال :

دانش آموزان محترم، محمد عسکری

خجسته میلاد خاتم انبیا حضرت محمد(ص) بر شما

مبارک باد

متن به صورت ثابت بوده و عناوین به صورت خودکار

تغییر کرده و ارسال می شود

ارتباطی خوب بین فرستنده  
و گیرنده





- گزارش از روند دانش آموزان احتمالی شناسایی شده
- گزارش از گروه و مقاطع تحصیلی دانش آموزان
- گزارش از عملکرد پرسنل شامل گروه شناسایی، جذب و نگهداری
- گزارش از تاریخ های موثر در یک بازه زمانی خاص
- گزارش از لیست پیام های ارسالی و وضعیت آنان
- خروجی کلیه گزارشات با فرمت -pdf و -jpg-Excel و...
- گزارش لیست پیگیری های انجام شده و انجام نشده
- گزارش تعیین اثر بخشی CRM ( مدت زمان تبدیل دانش آموز احتمالی به دانش آموز قطعی )
- گزارش مقایسه ای نحوه ی آشنایی دانش آموزان احتمالی و قطعی
- امکان ساخت گزارش های تخصصی و مورد نیاز (طبق درخواست و در زمان خدمات پس از فروش)



## سیستم داشبورد مدیریتی و گزارشات عملیات

### مزایا :

- کمک به مدیران جهت تصمیم گیری در شرایط خاص
- کمک به نظارت و کنترل تمامی فعالیت های موسسه
- شناسایی نقاط ضعف و قوت موسسه

### امکانات :

- گزارش جامع اطلاعات دانش آموزان احتمالی و قطعی
- گزارش وضعیت دانش آموزان احتمالی
- گزارش جامع پیگیری ها





## سیستم گزارش ساز

- تنظیم صفحه بندی گزارش طبق سطوح گزارش
- انتخاب کلیه اقلام اطلاعاتی از تمامی سطوح گزارش و همچنین افزودن عبارتهای ثابت
- استفاده از الگو و تصویر
- استفاده از اشکال هندسی و خطوط دایره
- انتخاب اندازه و رنگ و نوع قلم در سطح برای هر ستون و هر عبارت
- تنظیم طول و عرض و ارتفاع برای کلیه اقلام اطلاعاتی در صفحه
- امکان محاسبه و چاپ جمع هر صفحه و انتقال مانده به صفحه بعد
- امکان استفاده از متغیرهای سیستمی مانند شماره صفحه و نام شرکت و تاریخ و زمان و شرایط گزارش

[www.Mahanco.com](http://www.Mahanco.com) [Info@Mahanco.com](mailto:Info@Mahanco.com)



[www.mahanco.com](http://www.mahanco.com)  
[info@mahanco.com](mailto:info@mahanco.com)